



**SMARTCrest**  
TRIPLE S-TRACK MASSAGE CHAIR



**Порядок демонтажа и монтажа боковых  
панелей с подлокотниками**

## Порядок демонтажа и монтажа боковых панелей с подлокотниками

Для демонтажа боковых панелей с подлокотниками используется Г-образный шестигранник на 5 мм и рожковый ключ на 10 мм.

**Выполните следующие последовательные шаги:**

**Шаг 1:** Отклоните обивку кресла в задней части боковой панели и с помощью шестигранника открутите крепежный болт, как показано на рисунке 1.

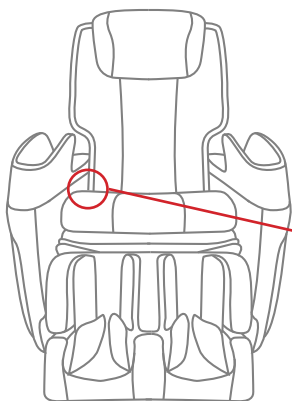


Рис. 1

**Шаг 2:** Отстегните молнию расположенную на внутренней стороне боковой панели (рис.2).

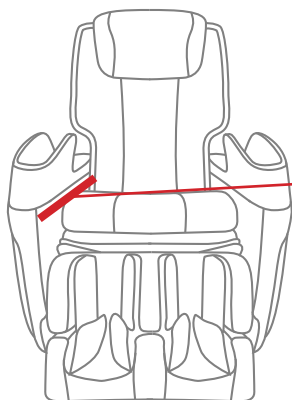


Рис.2

**Шаг 3:** С помощью шестигранника открутите крепежный болт, расположенный в передней части боковой панели, как показано на рисунке 3.

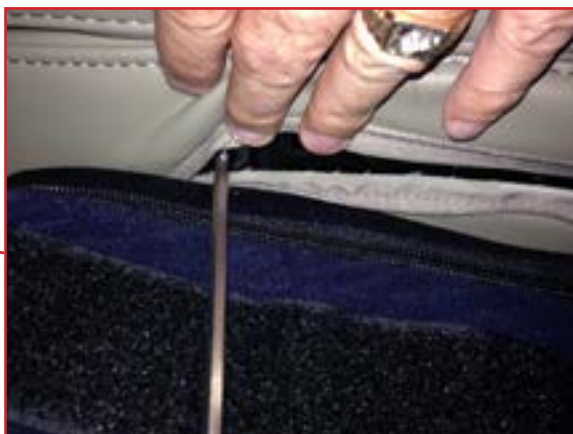
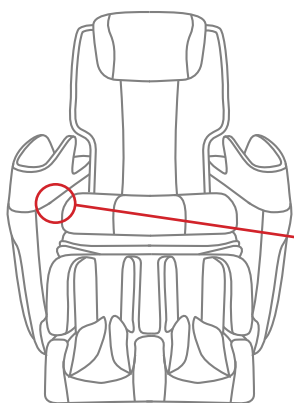


Рис. 3

**Шаг 4:** С помощью рождового или накидного ключа на 10 мм освободите тросик для передвижения верхней части для массажа рук, как показано на рисунке 4.

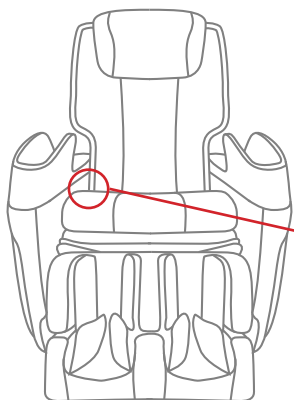


Рис. 4

**Шаг 5:** Потяните боковую панель вверх и разъедините воздушные трубки подачи воздуха в массажер рук (Рис.5). После этого полностью снимите боковую панель.

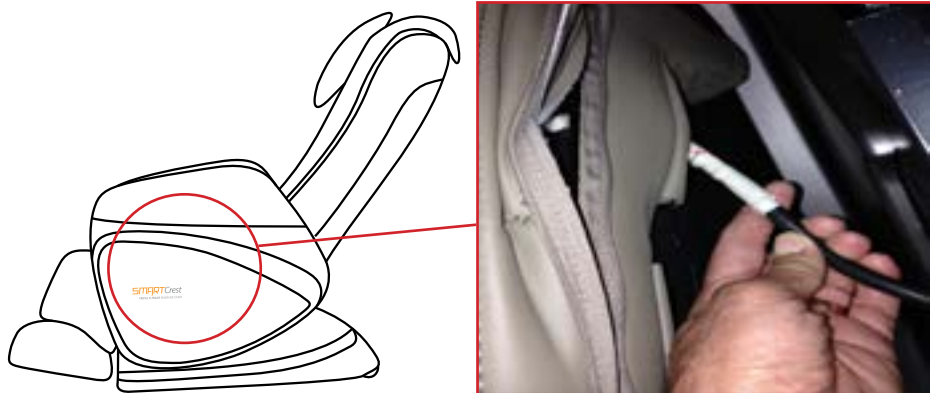


Рис. 5

Монтаж боковой панели производится по шагам в обратной последовательности.